

FICHA TÉCNICA

MINISTÉRIO DA EDUCAÇÃO

Ministro Victor Godoy Veiga

SECRETARIA EXECUTIVA

José de Castro Barreto Júnior

SECRETARIA DE EDUCAÇÃO BÁSICA

Secretário Mauro Luiz Rabelo

Secretário - Adjunto Helber Ricardo Vieira

DIRETORIA DE POLÍTICAS E DIRETRIZES DA EDUCAÇÃO BÁSICA

Myrian Caldeira Sartori

COORDENAÇÃO GERAL DO ENSINO FUNDAMENTAL

Denise Regina Maria Dias

Gilmara Silva

Débora da Silva Souza Guimarães

Simone Moreira

PRODUÇÃO E DESENVOLVIMENTO

Autoria: Leticia Albernaz Guimarães Lyle

Design Instrucional: Juliana Spinelli Ferrari Sinzato

Edição: Bárbara Castro

Revisão Teórica: Marcelo Frota Lobato Benvenuti

Coordenação de Design Gráfico: Renata Lacerda

Design Gráfico: Aline Marques e Joyce Cavallini

APRESENTAÇÃO

Olá, facilitador(a)!

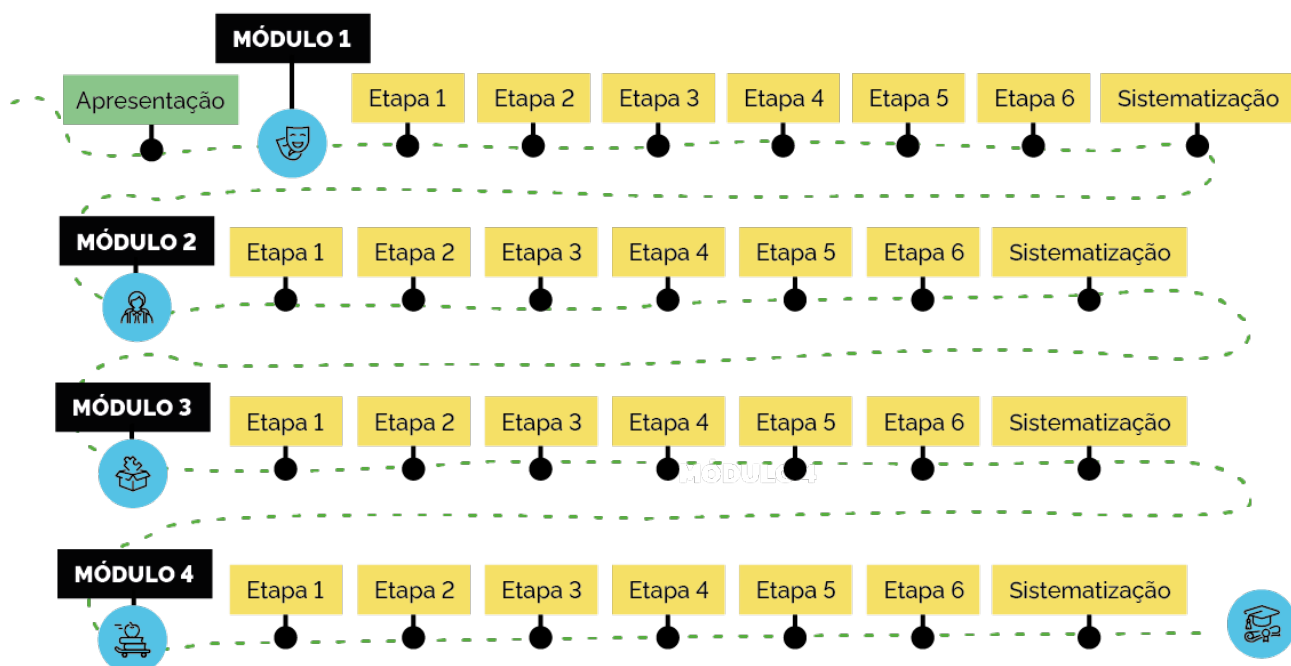
É provável que você já tenha ouvido falar em **competências socioemocionais** e como elas são importantes na sala de aula e na vida. Mas, afinal, o que é a aprendizagem socioemocional e por que ela é tão importante atualmente? Qual o papel da escola e da família para o desenvolvimento dessas habilidades nos estudantes?

As respostas para estas e outras perguntas você vai encontrar nesta **Formação de Facilitadores**. Vamos apresentar algumas teorias que sustentam a aprendizagem socioemocional, suas evidências, programas e práticas eficazes. Além disso, você vai aprender, a partir da BNCC, como selecionar atividades por faixa etária e estágio de desenvolvimento.

Ao final dessa formação, você será capaz de **promover uma aprendizagem socioemocional**, aplicando boas práticas em contextos e cenários diversos, reconhecendo a escola como um espaço ideal para o desenvolvimento destas habilidades.

Nossa formação está dividida em **4 módulos com 6 etapas cada**, além de uma **sistematização**, conforme apresentado no infográfico a seguir.

PERCURSO FORMATIVO



Você vai aprender com práticas bem-sucedidas sistematizadas e agrupadas em textos, ferramentas de apoio, material complementar, atividades, rotinas de pensamento, estudos de caso e situações de sala de aula.

Vamos juntos!

QUAL É A METODOLOGIA DA NOSSA FORMAÇÃO?

A Formação de Facilitadores para a Estratégia de Desenvolvimento Socioemocional está organizada a partir do referencial da aprendizagem ativa. Por isso, cada módulo parte de um problema ou situação escolar e finaliza com a construção ou a elaboração de uma solução. No processo dessa elaboração, são oferecidos repertório e ferramentas práticas.

Esse processo pode ser realizado de duas maneiras:

Assíncrona: Online e individual.

Síncrona: Coordenadas no nível da rede e/ou da escola, envolvendo todos os profissionais e incluindo encontros presenciais.

Para as duas opções, serão necessárias 30 horas, entre leituras e atividades.

Metodologia

A Aprendizagem Ativa considera o aprendiz como elemento fundamental da construção do conhecimento. Por isso, o convite que esta formação faz para você, facilitador, é de se engajar na busca de soluções para problemas cotidianos e crises escolares, aprendendo no processo sobre conteúdos e estratégias essenciais do desenvolvimento socioemocional no contexto escolar.

Em cada módulo, você vai se deparar com um problema do mundo real, que é uma situação sobre a qual a atuação de um profissional bem formado pode fazer diferença. Na sequência, você será apresentada(o) a uma questão norteadora, que é um convite para atuar sobre o problema apresentado, buscando formas de solucionar ou endereçar a questão. Por último, está descrita a estratégia de avaliação ou reflexão, que é a forma como você ou seu grupo de facilitadores vai apresentar para mostrar que compreendeu o conteúdo necessário e previsto para o módulo em questão.

A avaliação do seu engajamento e da sua aprendizagens pode ser feita de duas maneiras: individualmente, com uma autoavaliação a partir da rubrica ou por um facilitador que te oriente. De qualquer maneira, compartilhar suas propostas com um colega ou um mentor é sempre um ótimo caminho de compreender lacunas de aprendizagem.

Sabemos que toda formação exige muita dedicação e esforço. Mas você vai aprender com práticas bem-sucedidas sistematizadas e agrupadas em textos, ferramentas de apoio, material complementar, atividades, rotinas de pensamento, estudos de caso e situações de sala de aula.

Vamos juntos!



SUMÁRIO



MÓDULO 1

5

- Etapa 1:** O que são competências socioemocionais? 7
- Etapa 2:** Como funciona um programa socioemocional? 9
- Etapa 3:** É possível ensinar uma habilidade socioemocional? 11
- Etapa 4:** Por que as habilidades socioemocionais estão na BNCC? 13
- Etapa 5:** Como levar o desenvolvimento socioemocional para a escola? 15
- Etapa 6:** Como um programa socioemocional muda uma realidade? 17
- Sistematização** 19



MÓDULO 2

20

- Etapa 1:** Quem é o estudante dos Anos Finais do Ensino Fundamental? 22
- Etapa 2:** Quem é a rede de contatos (e apoio) de um estudante do EF2? 24
- Etapa 3:** O que são padrões de relacionamento saudável na adolescência? 26
- Etapa 4:** Quais são as habilidades socioemocionais ligadas à comunicação? 28
- Etapa 5:** Como a aprendizagem socioemocional contribui para relacionamentos saudáveis entre adolescentes? 30
- Etapa 6:** Como fazer da escola um espaço de comunicação saudável? 32
- Sistematização** 34



MÓDULO 3

35

- Etapa 1:** Qual é o papel do facilitador na aprendizagem socioemocional dos estudantes? 37
- Etapa 2:** Quais são as etapas do planejamento de uma rotina de desenvolvimento socioemocional? 39
- Etapa 3:** Como a aprendizagem ativa contribui para o desenvolvimento socioemocional? 41
- Etapa 4:** Como avaliar o desenvolvimento socioemocional dos estudantes? 43
- Etapa 5:** Quais estratégias são melhores para o desenvolvimento de habilidades socioemocionais? 45
- Etapa 6:** Como planejar uma atividade para o desenvolvimento de habilidades socioemocionais? 47
- Sistematização** 49



MÓDULO 4

50

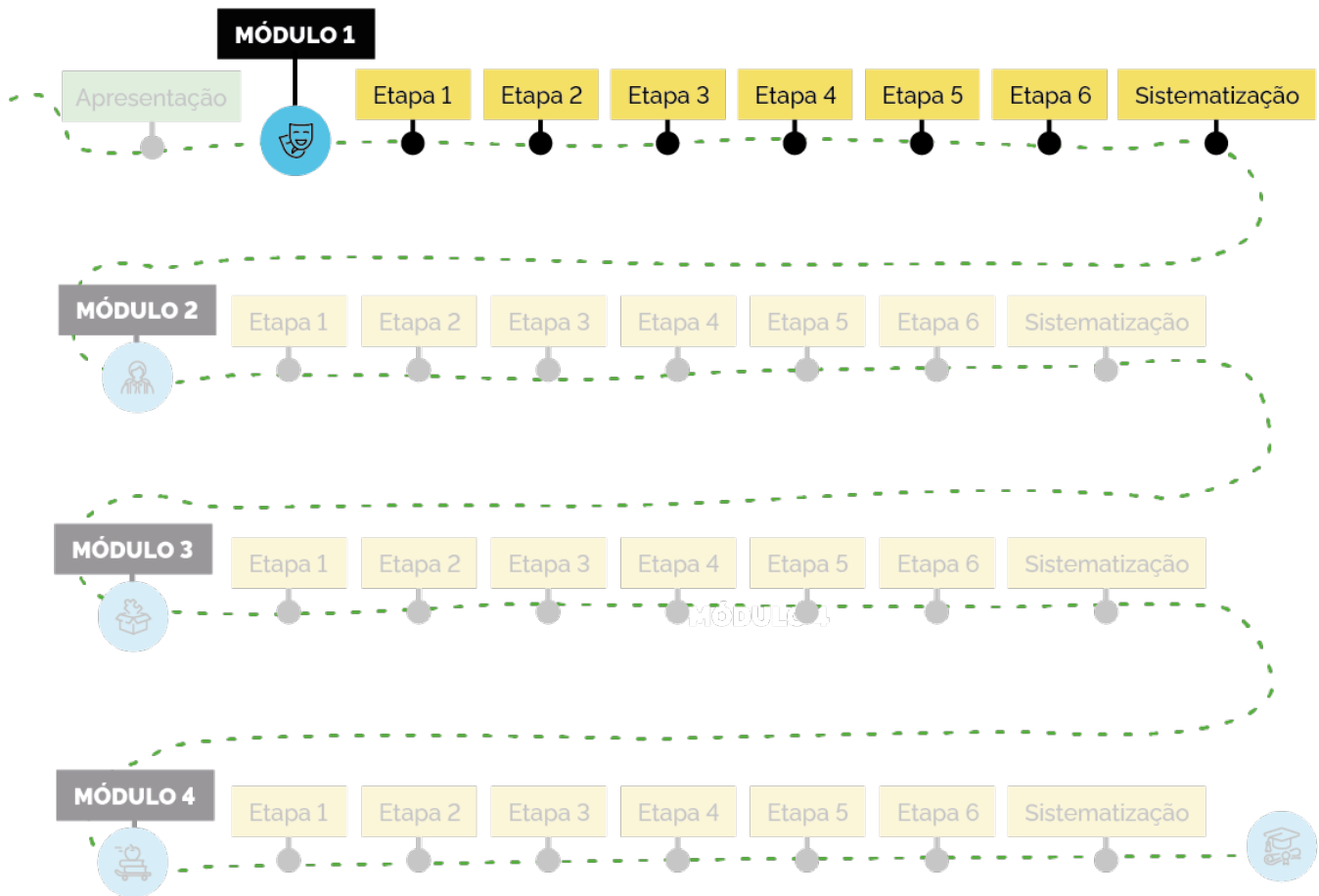
- Etapa 1:** Como a aprendizagem socioemocional está presente no cotidiano dos estudantes? 52
- Etapa 2:** Como a família contribui para o desenvolvimento socioemocional dos estudantes? 54
- Etapa 3:** Como as aulas regulares podem ser espaços de desenvolvimento socioemocional? 56
- Etapa 4:** Quais outros espaços além das aulas podem ser utilizados para o desenvolvimento socioemocional? 58
- Etapa 5:** Que oportunidades existem ao longo do ano para engajar a comunidade escolar? 60
- Etapa 6:** Como desenvolver ações em parceria com a comunidade para um desenvolvimento integral dos estudantes? 62
- Sistematização** 64



MÓDULO 1



PERCURSO FORMATIVO





MÓDULO 1



Ao final deste módulo, os facilitadores serão capazes de:

- Compreender o que são as competências e habilidades socioemocionais.
- Analisar a eficiência de práticas e programas.
- Explicar como se aprende socioemocional.
- Analisar a relação entre a BNCC e a Aprendizagem Socioemocional.

Problema do mundo real

Na escola APRENDER, no retorno da pandemia, tivemos 11 casos de agressão entre os estudantes, alguns mais leves, outros mais violentos. Os casos aparecem em todas as faixas etárias e em momentos diversos de interação (alguns dentro de classe e outros em atividades coletivas).

Questão norteadora

Como diminuir os casos de agressão e cultivar relacionamentos saudáveis nas escolas?

Avaliação e reflexão

Apresentar uma solução para a escola.

Resumo do módulo

Etapa 1: O que são competências socioemocionais?

Etapa 2: Como funciona um programa socioemocional?

Etapa 3: É possível ensinar uma habilidade socioemocional?

Etapa 4: Por que as habilidades socioemocionais estão na BNCC?

Etapa 5: Como levar o desenvolvimento socioemocional para a escola?

Etapa 6: Como um programa socioemocional muda uma realidade?



Desafio: O que são competências socioemocionais?

Habilidades: Compreender o que são as competências e habilidades socioemocionais.

Recursos

Manual de Implementação Escolar da Estratégia de Desenvolvimento Socioemocional

Atividade

Olá, facilitador!

Seja bem-vindo a **Formação de Facilitadores da Estratégia de Desenvolvimento de Competências Socioemocionais**. Este curso irá abordar algumas teorias que sustentam a aprendizagem socioemocional, suas evidências, programas e práticas eficazes.

Ao longo deste primeiro módulo, vamos analisar o caso da escola APRENDER, que está enfrentando muitos episódios de violência e você terá que apresentar uma solução para essa escola. Para fazer isso, é fundamental começar compreendendo o que são as **competências socioemocionais**. Você já ouviu falar desse termo?

Registre em uma folha de papel quais palavras, frases ou imagens vêm à sua mente quando você pensa em competências socioemocionais.

Depois de realizar o registro, compartilhe suas ideias com os colegas. Procure também se apropriar dos registros feitos por outros cursistas para ter contato com as concepções que emergiram no grupo.

Faça uma pesquisa sobre o que são competências socioemocionais e compare esta definição com a sua resposta. Analise se sua resposta contempla pontos fundamentais descobertos na pesquisa.

Agora, leia a definição de competências socioemocionais que consta no **Manual de Implementação Escolar** e examine se ela está clara para você:

*Competências socioemocionais são capacidades relacionadas ao modo de **pensar, sentir e se relacionar** consigo mesmo e com os outros a partir de conhecimento, atitudes e habilidades que possibilitam: entender e gerenciar emoções, estabelecer e alcançar objetivos positivos, sentir e mostrar empatia pelos outros, fazer escolhas e tomar decisões responsáveis para agir de forma ética e responsável em todos os âmbitos da vida.*



Avaliação

Agora que você conhece a definição de competências socioemocionais, reflita sobre a importância delas no dia a dia e escreva um e-mail para a coordenadora da escola APRENDER, apresentando as competências socioemocionais e explicando por que elas podem ser úteis para lidar com as situações de violência que a escola tem enfrentado.

Rubrica – Avaliando minha resposta:

Considerando a realização da atividade e da avaliação proposta, como você avalia seu desempenho?

| | Excelente | Bom | Pode melhorar | Precisa rever |
|---|-----------|-----|---------------|---------------|
| No seu e-mail, você lembrou de explicar o que são as competências socioemocionais? | | | | |
| Você mencionou a relação entre competências socioemocionais e o gerenciamento das emoções em diferentes situações? | | | | |
| Você trouxe a perspectiva da possibilidade de desenvolvimento de empatia nas relações? | | | | |
| Você acha que a coordenadora ficou convencida a pensar sobre competências socioemocionais depois de ler seu e-mail? | | | | |



Desafio: Como funciona um programa socioemocional?

Habilidades: Analisar a eficiência de práticas e programas.

Recursos

Livro: VILELA, V. V. (2008), *Modelos e Métodos para Usar Mapas Mentais*, e-livro, Amostra Grátis, 4ª. Edição, 259 p.

Atividade

Relembre o caso da Escola APRENDER, que teve casos de agressão entre estudantes de todas as faixas etárias. Retomando que você vai precisar apresentar uma solução para a escola, reflita a partir das seguintes questões:

- 1) Quais seriam as possibilidades de minimizar a ocorrência de agressões e violências na escola, para além das ações remediativas, ou seja, que visassem a resolução do problema já estabelecido?
- 2) Em qual área ou em quais áreas curriculares as competências socioemocionais poderiam ser trabalhadas na escola?
- 3) Em quais espaços, além da escola, seria possível o desenvolvimento das competências socioemocionais?

Após ter refletido sobre as questões propostas, anote suas respostas e compartilhe com os colegas.



Avaliação

Faça uma lista de habilidades que podem ser ensinadas para diminuir a ocorrência de situações de violência na escola APRENDER.

Rubrica – Avaliando minha resposta:

Considerando a realização da atividade e da avaliação proposta, como você avalia seu desempenho?

| | Excelente | Bom | Pode melhorar | Precisa rever |
|---|-----------|-----|---------------|---------------|
| Você considerou que um programa socioemocional pode ser preventivo? | | | | |
| Você considerou que é preciso trabalhar as competências socioemocionais de forma transversal no currículo? | | | | |
| Você considerou que as competências socioemocionais devem ser trabalhadas de modo interdisciplinar na escola? | | | | |
| Você considerou que a escola não é o único espaço para desenvolvimento das competências socioemocionais, necessitando do apoio e parceria da família e da comunidade? | | | | |



Desafio: É possível ensinar uma habilidade socioemocional?

Habilidades: Explicar como se aprende socioemocional.

Recursos

Texto: “Competências socioemocionais como fator de proteção à saúde mental e ao bullying”. BASE NACIONAL COMUM – MEC. GOV. Acesso em 4 de agosto de 2022.

Atividade

Faça a leitura do texto “Competências socioemocionais como fator de proteção à saúde mental e ao *bullying*” e reflita: é possível ensinar habilidades socioemocionais?

Avaliação

Faça uma lista de habilidades que podem ser ensinadas para diminuir a ocorrência de situações de violência na escola APRENDER.



Rubrica – Avaliando minha resposta:

Considerando a realização da atividade e da avaliação proposta, como você avalia seu desempenho?

| | Excelente | Bom | Pode melhorar | Precisa rever |
|--|-----------|-----|---------------|---------------|
| Sua lista contempla habilidades de relacionamento, como comunicação (compreender diferentes pontos de vista, ouvir outras pessoas com atenção e respeito) e colaboração (interagir bem com as pessoas, saber trabalhar em equipe)? | | | | |
| Sua lista contempla habilidades de autogestão emocional / controle das emoções (identificar e reconhecer as emoções em si mesmo e nos outros, ser flexível e conseguir se adaptar constantemente, deter visão sistêmica)? | | | | |
| Sua lista contempla habilidades de tomada de decisão responsável (pensar antes de agir, abordar os problemas de forma consistente, deter visão sistêmica)? | | | | |
| Sua lista contempla habilidades de consciência social (pensamento crítico, compreender diferentes pontos de vista, questionar e refletir sobre as próprias crenças, suposições e valores, realizar ações que visem ao bem comum)? | | | | |



Desafio: Por que as habilidades socioemocionais estão na BNCC?

Habilidades: Analisar a relação entre a BNCC e a Aprendizagem Socioemocional.

Recursos

BNCC – Base Nacional Comum Curricular. Ministério da Educação. Governo Federal.

Atividade

A escola APRENDER pode contar com a BNCC para compreender melhor as competências socioemocionais. Leia a parte introdutória da BNCC, com especial atenção às dez competências gerais da Educação Básica. Liste as competências em que você identifica relação ou possibilidade de desenvolvimento das competências socioemocionais.

Avaliação

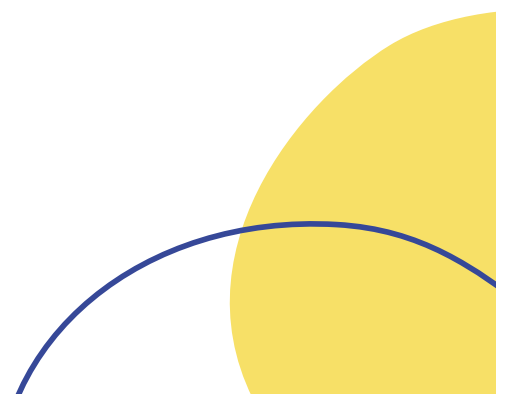
Pensando nas situações de violência que têm ocorrido na escola APRENDER, escreva um documento que pode servir de pauta para uma reunião de facilitadores. Nele deve conter, pelo menos, três justificativas para o trabalho com as competências socioemocionais na escola, com base na abordagem que a BNCC traz ao tema.



Rubrica – Avaliando minha resposta:

Das justificativas abaixo, quais você mencionou no seu documento e como avalia seu desempenho?

| | Excelente | Bom | Pode melhorar | Precisa rever |
|--|-----------|-----|---------------|---------------|
| A BNCC propõe como essencial o trabalho para desenvolvimento de competências e habilidades para além das características cognitivas. | | | | |
| A BNCC reforça a importância do desenvolvimento socioemocional dos estudantes. | | | | |
| A BNCC aborda as competências socioemocionais em diferentes objetivos de desenvolvimento e aprendizagem, nos diferentes segmentos de ensino. | | | | |
| As competências socioemocionais estão presentes nas 10 competências gerais da BNCC. | | | | |
| Na BNCC, as competências ligadas a atitude e ao caráter estão estreitamente relacionadas às competências socioemocionais. | | | | |





Desafio: Como levar o desenvolvimento socioemocional para a escola?

Habilidades: Explicar como se aprende socioemocional.

Recursos

Manual de Implementação Escolar da Estratégia de Desenvolvimento Socioemocional

Atividade

Leia o **Capítulo 5** do Manual de Implementação Escolar da Estratégia Socioemocional. Anote quais estratégias metodológicas poderiam beneficiar um trabalho de desenvolvimento das competências socioemocionais na escola APRENDER, tendo como foco a problemática da violência enfrentada pela instituição.

Avaliação

Escreva uma proposta de atividade que poderia ser realizada com os estudantes da escola APRENDER. Descreva na proposta o tema, sugestão de público (ano), duração e objetivos de aprendizagem, além do passo a passo da atividade.



Rubrica – Avaliando minha resposta:

Considerando a realização da atividade e da avaliação proposta, como você avalia seu desempenho?

| | Excelente | Bom | Pode melhorar | Precisa rever |
|--|-----------|-----|---------------|---------------|
| Sua proposta contempla objetivos de aprendizagem propostos na BNCC? | | | | |
| A interdisciplinaridade está explícita na proposta da atividade? | | | | |
| A atividade prevê o trabalho com as competências socioemocionais? | | | | |
| A atividade prevê etapas de desenvolvimento que atendem à necessidade da escola? | | | | |



Etapa 6



Desafio: Como um programa socioemocional muda uma realidade?

Habilidades: Analisar a eficiência de práticas e programas.

Recursos

Manual de Implementação Escolar da Estratégia de Desenvolvimento Socioemocional

Atividade

Retome a atividade desenvolvida na **Etapa 5** e pense em uma defesa da sua proposta. Faça uma lista com suas principais ideias.

Avaliação

Escreva um documento direcionado à gestão da escola APRENDER, explicitando como a proposta que você desenvolveu na **Etapa 5** contribui para a resolução do problema da violência na escola.



Rubrica – Avaliando minha resposta:

Considerando a realização da atividade e da avaliação proposta, como você avalia seu desempenho?

| | Excelente | Bom | Pode melhorar | Precisa rever |
|---|-----------|-----|---------------|---------------|
| Seu documento apresenta a fundamentação de como as competências socioemocionais contribuem para lidar com a agressão e violência na escola? | | | | |
| Seu documento explicita / reforça que as habilidades socioemocionais podem ser ensinadas no contexto escolar? | | | | |
| Seu documento apresenta o embasamento do trabalho com as competências socioemocionais com base na BNCC? | | | | |
| Você acha que a equipe gestora da escola APRENDER validaria sua proposta como uma possibilidade de trabalho frente à situação de violência enfrentada pela instituição? | | | | |



Agora que você terminou o **Módulo 1**, vamos recapitular o que foi visto?

- Aprendeu o que são competências socioemocionais.
- Descobriu o que caracteriza um programa socioemocional e como ele funciona.
- Compreendeu que é possível ensinar habilidades socioemocionais e que a escola é um espaço privilegiado para este ensino.
- Compreendeu como as habilidades socioemocionais estão expressas na BNCC.
- Identificou formas de levar o desenvolvimento socioemocional para a escola.
- Mobilizou conhecimentos para propor formas de trabalho com as competências socioemocionais na escola.

Para finalizar, que tal refletir sobre o que você aprendeu neste Módulo? Complete as seguintes frases sobre as competências socioemocionais, a relação entre a BNCC e a Aprendizagem Socioemocional.

Antes eu achava que...

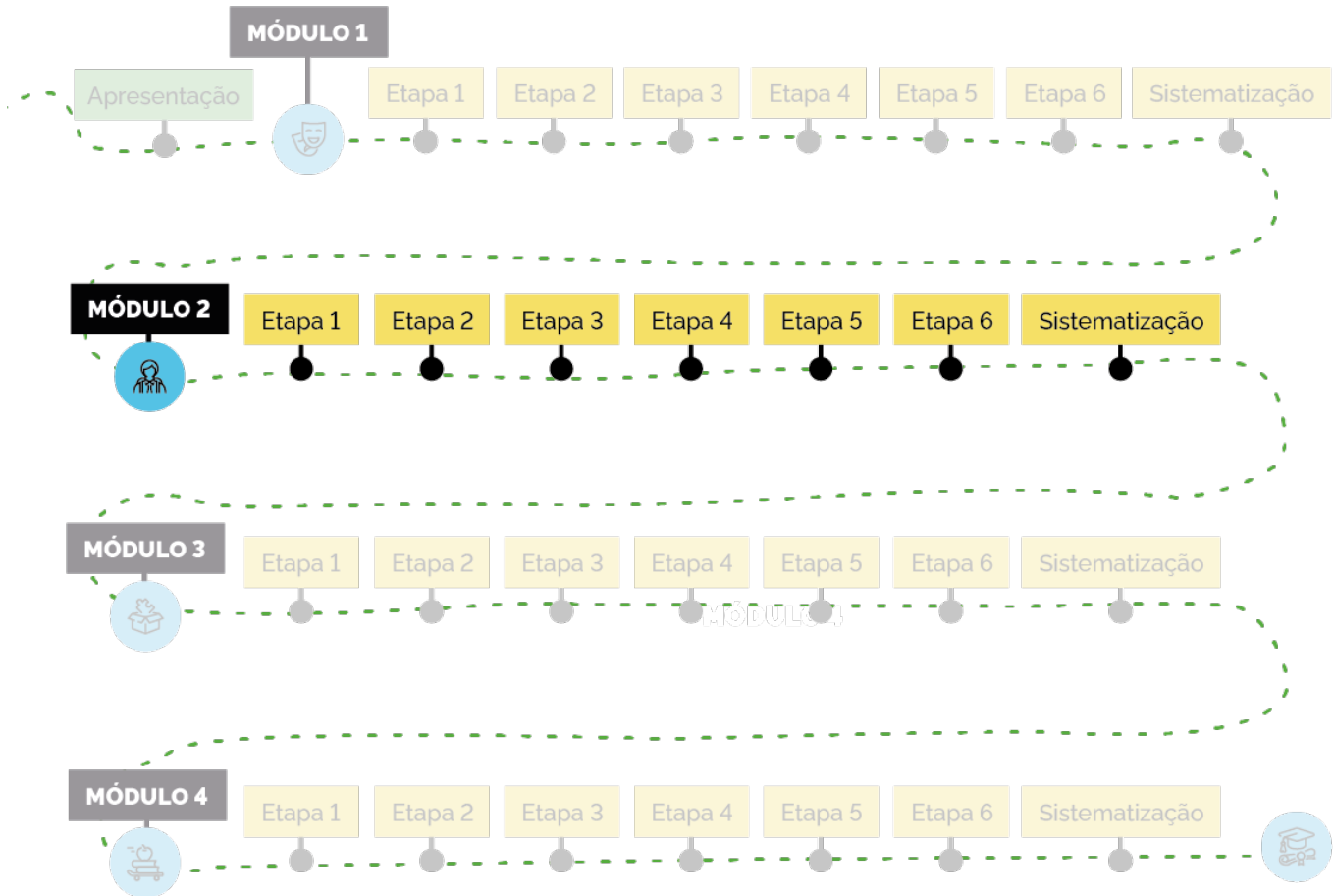
Agora eu acho que....



MÓDULO 2



PERCURSO FORMATIVO





MÓDULO 2



Ao final deste módulo, os facilitadores serão capazes de:

- Compreender quem é o estudante dos anos finais do Ensino Fundamental.
- Identificar os elementos constituintes dos padrões de interação nos anos finais do Ensino Fundamental.
- Planejar estratégias de desenvolvimento socioemocional específicas para os anos finais do Ensino Fundamental.

Problema do mundo real

Os estudantes do 7º ano da escola ABCD criaram um grupo para organizar um jogo coletivo. O grupo acabou se transformando em um espaço de ofensas e *bullying*. Dos 25 estudantes que estavam originalmente no grupo, 6 resolveram deixar a escola depois das mensagens recebidas e 1 pediu à família para mudar de cidade.

Questão norteadora

Como criar um padrão de comunicação ético e efetivo com os estudantes dos anos finais?

Avaliação e reflexão

Elaborar um plano de comunicação.

Resumo do módulo

Etapa 1: Quem é o estudante dos anos finais do Ensino Fundamental?

Etapa 2: Quem é a rede de contatos (e apoio) de um estudante dos anos finais?

Etapa 3: O que são padrões de relacionamento saudável na adolescência?

Etapa 4: Quais são as habilidades socioemocionais ligadas à comunicação?

Etapa 5: Como a aprendizagem socioemocional contribui para relacionamentos saudáveis entre adolescentes?

Etapa 6: Como fazer da escola um espaço de comunicação saudável?



Desafio: Quem é o estudante dos anos finais do Ensino Fundamental?

Habilidades: Compreender quem é o estudante dos anos finais.

Recursos

Manual de Implementação Escolar da Estratégia de Desenvolvimento Socioemocional.

Atividade

Olá, facilitador!

Seja bem-vindo ao **módulo 2** da Formação de Facilitadores da Estratégia de Desenvolvimento Socioemocional. Neste módulo, vamos conhecer o caso da escola ABCD, que está enfrentando problemas de *bullying* e ofensas entre estudantes e você terá que elaborar um plano de comunicação que auxilie nessa situação.

Para fazer isso, vai ser importante discutir quem é o estudante dos anos finais do Ensino Fundamental. Você já parou para pensar nas características dos estudantes do presente tempo? Quais as especificidades relacionadas à vida atual em que vivemos?

Registre em uma folha de papel quais palavras, frases ou imagens vêm à sua mente quando você pensa nos estudantes dos anos finais. Em seguida, leia o Capítulo 3 do Manual de Implementação Escolar da Estratégia de Desenvolvimento de Competências Socioemocionais.

Avaliação

Agora que você já leu sobre o estudante do Século XXI, compare o registro que você fez na atividade com a leitura do **Manual**.

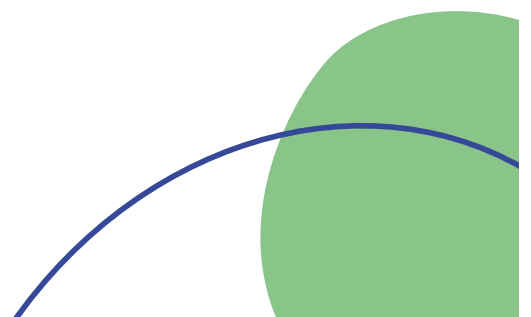
Como você terá que elaborar um plano de comunicação, liste algumas características que podem te ajudar no desenvolvimento deste plano.



Rubrica – Avaliando minha resposta:

Considerando a realização da atividade e da avaliação proposta, como você avalia seu desempenho?

| | Excelente | Bom | Pode melhorar | Precisa rever |
|---|-----------|-----|---------------|---------------|
| Na sua lista, você colocou o acesso à informação dos estudantes via tecnologia como um ponto importante em relação à comunicação? | | | | |
| Você listou que os estudantes têm uma postura ativa e questionadora? | | | | |
| Você listou que em geral eles têm um perfil questionador / debatedor? | | | | |





Desafio: Quem é a rede de contatos (e apoio) de um estudante do EF2?

Habilidades: Identificar os elementos constituintes dos padrões de interação no EF2.

Recursos

Artigo: Costa, R., Zeitoune, R., Queiroz, M., Gómez García, C., & Ruiz García, M. (2015). Redes de apoio ao adolescente no contexto do cuidado à saúde: Interface entre saúde, família e educação. *Revista da Escola de Enfermagem da USP*, 49(5), 741-747. doi: 10.1590/S0080-623420150000500005.

Atividade

Facilitador, você sabe quem é a rede de contatos e apoio de um estudante dos anos finais do EF? Um estudo brasileiro, publicado em 2015, traz essa resposta e outras importantes descobertas que auxiliam no trabalho desenvolvido na escola. Leia o texto abaixo para conhecer!

Este estudo apontou que o apoio da família, de educadores, dos pares e de profissionais de saúde configuram a rede de apoio dos adolescentes, auxiliando-os a superar os desafios que decorrem das transformações físicas, mentais e sociais próprias dessa etapa de vida. A escola foi apontada como um espaço que pode melhorar o acesso, o vínculo e o atendimento às necessidades dos adolescentes, contribuindo no seu desenvolvimento pessoal e social, na inserção no mundo como cidadão e na sua autonomia ante as escolhas e decisões.

O estudo também ressaltou outros pontos importantes relacionados à rede de apoio aos adolescentes:

- Quando as redes de apoio são insuficientes para ajudar os adolescentes em suas necessidades, eles tornam-se mais vulneráveis a riscos psicossociais, comportamentos violentos e outras dificuldades pessoais e sociais.
- A rede de apoio social e afetivo do adolescente é um fator de proteção, favorecendo a adaptação do sujeito ao meio social em que vive.
- Adolescentes evidenciam que muitas vezes há carências na escuta de sua rede de apoio.
- As redes de apoio idealizadas pelos adolescentes envolvem relações familiares, de amizade e de trocas nos contatos sociais, assim como dispositivos sociais de caráter público capazes de atender suas necessidades.
- Acolher e escutar os adolescentes em suas necessidades podem fornecer indicativos de cuidados e favorecer o suporte social e emocional, contribuindo para o fortalecimento de recursos individuais no enfrentamento das adversidades próprias da idade.
- Considerando que adolescentes e jovens buscam no grupo de companheiros sua identidade as respostas para suas ansiedades, pode-se inferir que o atendimento grupal ajuda os profissionais a enfrentar as dificuldades trazidas pelos adolescentes.



Avaliação

Agora que você teve contato com as principais descobertas do estudo, reflita sobre como estas informações podem contribuir para o desenvolvimento de seu plano de comunicação de enfrentamento ao *bullying* na escola ABCD. Faça uma lista com suas principais ideias.

Rubrica – Avaliando minha resposta:

Considerando a realização da atividade e da avaliação proposta, como você avalia seu desempenho?

| | Excelente | Bom | Pode melhorar | Precisa rever |
|--|-----------|-----|---------------|---------------|
| Na sua lista, você incluiu a escola como fator de proteção (explicitando que o plano de comunicação deve ser desenvolvido para a tratativa do <i>bullying</i> neste ambiente)? | | | | |
| Você incluiu orientação à família como parte do seu plano de comunicação? | | | | |
| Você incluiu na sua lista o acolhimento aos estudantes? | | | | |
| Você considerou a escuta ativa como um fator importante para o desenvolvimento do plano de comunicação? | | | | |
| Você considerou o apoio ou orientação em grupo como uma possibilidade de comunicação com os estudantes? | | | | |



Desafio: O que são padrões de relacionamento saudável na adolescência?

Habilidades: Identificar os elementos constituintes dos padrões de interação nos anos finais do EF.

Recursos

BNCC – Base Nacional Comum Curricular. Ministério da Educação. Governo Federal.

Atividade

Para você, o que é um relacionamento saudável? Reflita sobre essa questão e anote as principais ideias que vierem à sua mente.

Em seguida, leia a parte introdutória da BNCC, com especial atenção às competências gerais e anote qual delas apresenta possibilidade de desenvolvimento das habilidades relacionadas às ideias sobre relacionamento saudável que você anotou.

Avaliação

Imagine que você já elaborou seu plano de comunicação e incluiu o desenvolvimento das competências socioemocionais como foco do trabalho. Agora, escreva um e-mail para a coordenadora da escola ABCD, justificando a proposta a partir da BNCC e contando por que este plano poderia contribuir para o enfrentamento da problemática do *bullying* na escola.



Rubrica – Avaliando minha resposta:

Das justificativas abaixo, quais você mencionou no seu documento?

| | Excelente | Bom | Pode melhorar | Precisa rever |
|--|-----------|-----|---------------|---------------|
| A BNCC propõe como essencial o trabalho para desenvolvimento de competências e habilidades para além das características cognitivas. | | | | |
| A BNCC reforça a importância do desenvolvimento socioemocional dos estudantes. | | | | |
| A BNCC aborda as competências socioemocionais em diferentes objetivos de desenvolvimento e aprendizagem, nos diferentes segmentos de ensino. | | | | |
| As competências socioemocionais estão presentes nas 10 competências gerais da BNCC. | | | | |
| Na BNCC, as competências ligadas à atitude e ao caráter estão estreitamente relacionadas às competências socioemocionais. | | | | |



Desafio: Quais são as habilidades socioemocionais ligadas à comunicação?

Habilidades: Planejar estratégias de desenvolvimento socioemocional específicas para os Anos Finais do Ensino Fundamental.

Recursos

Manual de Implementação Escolar da Estratégia de Desenvolvimento Socioemocional.

Atividade

Para elaborar o plano de comunicação para a escola ABCD, é fundamental saber quais são as habilidades socioemocionais ligadas à comunicação e a leitura do Manual de Implementação Escolar do SIS pode te ajudar nessa descoberta.

Avaliação

Leia o **Capítulo 2** do Manual e liste as habilidades ligadas à comunicação. Depois, reflita sobre como elas te ajudam na elaboração do plano de comunicação para a escola e, se possível, compartilhem essas ideias com os colegas.



Rubrica – Avaliando minha resposta:

Considerando a realização da atividade e da avaliação proposta, como você avalia seu desempenho?

| | Excelente | Bom | Pode melhorar | Precisa rever |
|---|-----------|-----|---------------|---------------|
| Na sua lista você incluiu a habilidade de expressar ideias, opiniões e sentimentos com clareza? | | | | |
| Você incluiu a habilidade de conectar as ideias e colocações de si próprio com a dos outros para buscar o entendimento mútuo e avançar em discussões coletivas? | | | | |
| Sua lista inclui a habilidade de ouvir os outros com atenção e respeito por suas ideias e opiniões? | | | | |
| Você incluiu na lista a importância de compreender e respeitar o contexto sociocultural em que os saberes são constituídos? | | | | |



Desafio: Como a aprendizagem socioemocional contribui para relacionamentos saudáveis entre adolescentes?

Habilidades: Identificar os elementos constituintes dos padrões de interação nos anos finais do EF.

Recursos

Manual de Implementação Escolar da Estratégia de Desenvolvimento Socioemocional.

Atividade

A escola tem um papel muito importante como fator de proteção na adolescência, especialmente nos casos de *bullying*, como o enfrentado pelos estudantes da escola ABCD.

Imagine que você irá argumentar em uma reunião de facilitadores sobre a importância do trabalho com as competências emocionais para o desenvolvimento/manutenção de relacionamentos saudáveis entre adolescentes.

Avaliação

Escreva tópicos fundamentais sobre a importância do acolhimento aos estudantes para o entendimento de suas necessidades, defendendo o trabalho com as competências socioemocionais para melhoria da situação vivenciada entre os estudantes da escola ABCD.

A leitura do **Capítulo 5** do Manual de Implementação Escolar da Estratégia de Desenvolvimento de Competências Socioemocionais pode te ajudar nesta tarefa.



Rubrica – Avaliando minha resposta:

Considerando a realização da atividade e da avaliação proposta, como você avalia seu desempenho?

| | Excelente | Bom | Pode melhorar | Precisa rever |
|---|-----------|-----|---------------|---------------|
| Seu texto contempla o acolhimento aos estudantes como estratégia que pode auxiliar no relacionamento com eles e entre eles? | | | | |
| Seu texto inclui a escuta ativa dos estudantes como forma de entender suas necessidades e se conectar com eles? | | | | |
| No seu texto você coloca a importância de demonstrar preocupação genuína pelos sentimentos dos estudantes? | | | | |
| Você incluiu no texto a importância de evitar julgamentos precipitados ou cobranças excessivas? | | | | |
| Seu texto contempla o diálogo como fundamental para o entendimento entre você e os estudantes? | | | | |





Desafio: Como fazer da escola um espaço de comunicação saudável?

Habilidades: Planejar estratégias de desenvolvimento socioemocional específicas para os Anos Finais do Ensino Fundamental.

Recursos

Manual de Implementação Escolar da Estratégia de Desenvolvimento Socioemocional.

Atividade

Retome a atividade desenvolvida na Etapa 5 e pense em como um plano de acolhimento ao estudante pode contribuir para o enfrentamento ao *bullying*. Faça uma lista com suas principais ideias.

Avaliação

Elabore um plano de comunicação para a escola ABCD, voltado para o enfrentamento ao *bullying* visando ao desenvolvimento de competências socioemocionais para o estabelecimento de relações saudáveis entre os estudantes. Coloque no plano: pessoas envolvidas, estratégias metodológicas e práticas pedagógicas extraclasse. A leitura do **Capítulo 5** do Manual pode te ajudar nesta tarefa.



Rubrica – Avaliando minha resposta:

Considerando a realização da atividade e da avaliação proposta, como você avalia seu desempenho?

| | Excelente | Bom | Pode melhorar | Precisa rever |
|--|-----------|-----|---------------|---------------|
| Seu plano inclui acolhimento, escuta e diálogo com os estudantes? | | | | |
| Você incluiu no seu plano relações fortalecidas entre facilitadores e estudantes? | | | | |
| Você considerou a utilização de metodologias ativas, atividades em grupos, jogos e interdisciplinaridade para desenvolver as competências socioemocionais? | | | | |
| Você considerou envolver a família e/ou a comunidade no plano de comunicação? | | | | |



Agora que você finalizou o **Módulo 2**, vamos recapitular o que foi visto?

- Compreendeu quem é o estudante dos Anos Finais do Ensino Fundamental.
- Descobriu quem faz parte da rede de contatos e apoio de um estudante dos anos finais do EF.
- Apreendeu o que são e quais os padrões de relacionamento saudável na adolescência.
- Identificou quais são as habilidades socioemocionais ligadas à comunicação.
- Entendeu como a aprendizagem socioemocional contribui para relacionamentos saudáveis entre adolescentes.
- Compreendeu como fazer da escola um espaço de comunicação saudável.

Para finalizar, que tal refletir sobre o que você aprendeu neste Módulo? Complete as seguintes frases sobre competências socioemocionais e como elas contribuem para a criação de um plano de comunicação ético e efetivo com os estudantes dos anos finais.

Antes eu achava que...

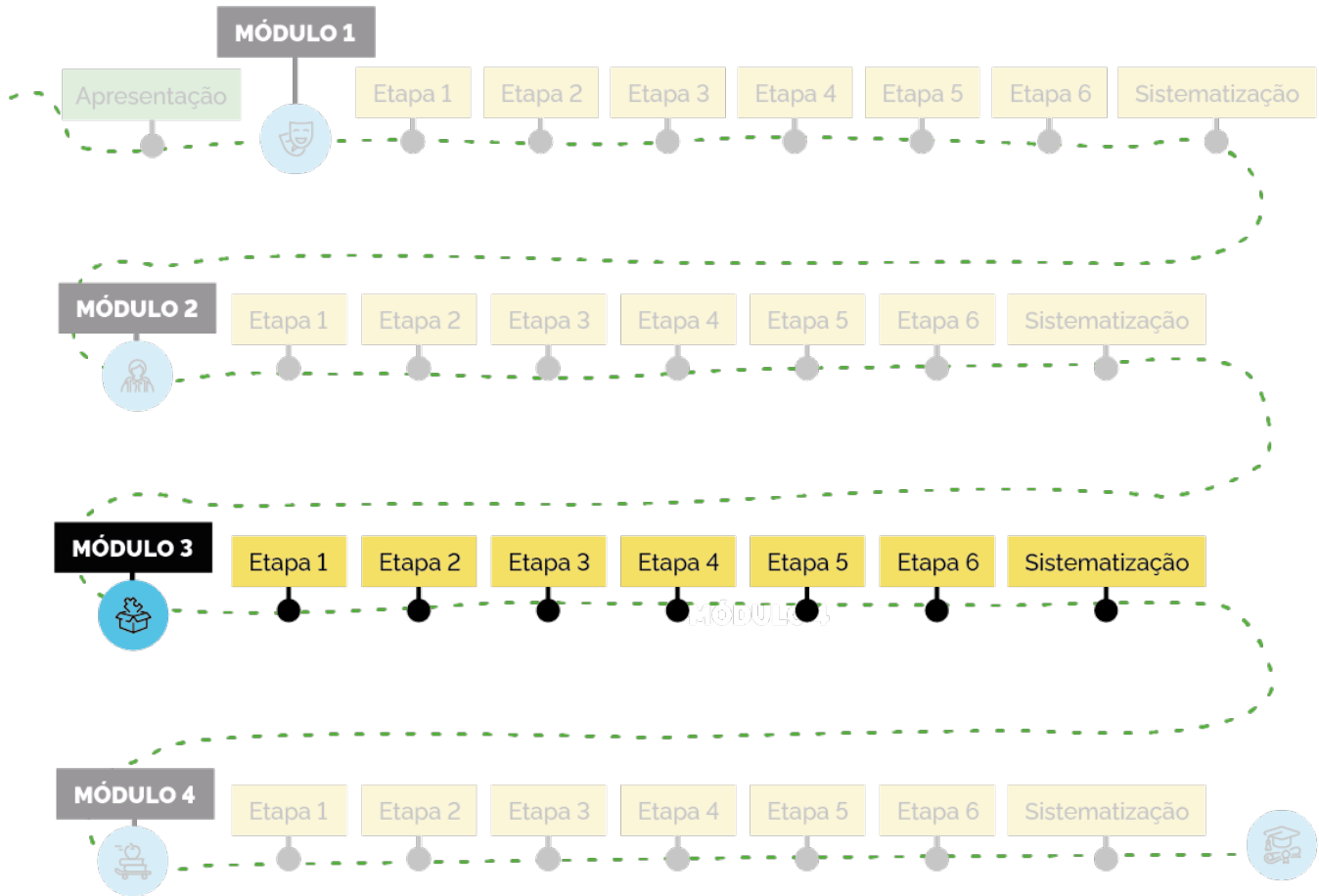
Agora eu acho que....



MÓDULO 3



PERCURSO FORMATIVO





MÓDULO 3



Ao final deste módulo, os facilitadores serão capazes de:

- Avaliar o papel do facilitador no desenvolvimento socioemocional dos estudantes.
- Planejar estratégias de desenvolvimento socioemocional.
- Planejar rotinas para o desenvolvimento de habilidades socioemocionais.
- Implementar metodologias ativas no desenvolvimento de estratégias socioemocionais.
- Planejar avaliação e acompanhamento do desenvolvimento socioemocional.

Problema do mundo real

Em uma aula de Língua Portuguesa, a professora Antônia resolveu trabalhar o significado da palavra empatia, buscando ensinar aos estudantes como eles poderiam ser mais empáticos nas suas interações. A turma não se engajou na atividade e o resultado foi que agora, além de não mudarem o padrão de interação, os estudantes ainda criaram uma comunidade para fazer piadas com a professora, tornando o cotidiano das aulas muito angustiante para ela.

Questão norteadora

Como você ensinaria os estudantes a serem mais empáticos?

Avaliação e reflexão

Elaborar uma atividade para o desenvolvimento da empatia em sala de aula.

Resumo do módulo

Etapa 1: Qual é o papel do facilitador na aprendizagem socioemocional dos estudantes?

Etapa 2: Quais são as etapas do planejamento de uma rotina de desenvolvimento socioemocional?

Etapa 3: Como a aprendizagem ativa contribui para o desenvolvimento socioemocional?

Etapa 4: Como avaliar o desenvolvimento socioemocional dos estudantes?

Etapa 5: Quais estratégias são melhores para o desenvolvimento de habilidades socioemocionais?

Etapa 6: Como planejar uma atividade para o desenvolvimento de habilidades socioemocionais?



Desafio: Qual é o papel do facilitador na aprendizagem socioemocional dos estudantes?

Habilidades: Avaliar o papel do facilitador no desenvolvimento socioemocional dos estudantes.

Recursos

Base Nacional Comum para a Formação Inicial de Professores de Educação Básica (BNC-Formação). Ministério da Educação. Governo Federal.

Atividade

Olá, facilitador!

Seja bem-vindo(a) ao **módulo 3** da Formação de Facilitadores da Estratégia de Desenvolvimento Socioemocional. Neste módulo vamos conhecer o caso da professora Antônia, que teve uma tentativa frustrada de ensinar empatia aos estudantes na aula de Língua Portuguesa e têm sofrido com as piadas e comportamentos da turma.

Para ajudá-la, que tal começar entendendo qual é o papel do facilitador na aprendizagem socioemocional dos estudantes? Você já tinha parado para pensar nisso antes?

Com base nos conhecimentos que você possui, escreva uma resposta para a pergunta acima.

Avaliação

Um dos fatores que têm grande influência sobre a formação dos estudantes é o modo como seus professores se comportam. A BNC-Formação aponta para a necessidade de uma formação docente que contemple a integralidade do professor, em articulação com as competências gerais para o desenvolvimento do estudante.

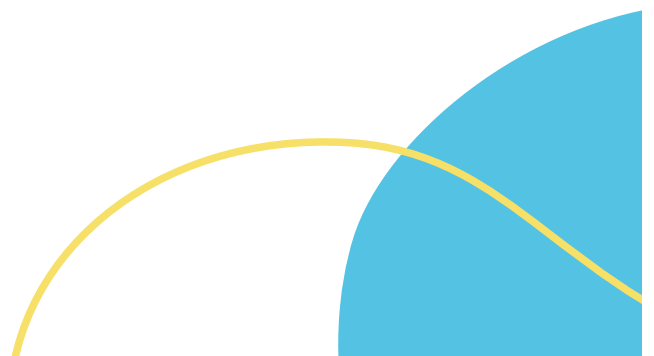
Sabendo que um professor que mostra boa gestão de suas emoções contribui de forma positiva para o desenvolvimento dos estudantes e que as macrocompetências socioemocionais docentes envolvem a conexão com o outro, oferta de ajuda, além de acolhimento das emoções e ideias dos colegas de trabalho, escreva uma mensagem de texto para a professora Antônia, oferecendo ajuda para lidar com a situação que ela vem enfrentando.



Rubrica – Avaliando minha resposta:

Considerando a realização da atividade e da avaliação proposta, como você avalia seu desempenho?

| | Excelente | Bom | Pode melhorar | Precisa rever |
|---|-----------|-----|---------------|---------------|
| Você procurou fazer o exercício de empatia, se colocando no lugar da professora Antônia, para poder ser mais assertivo na mensagem direcionada a ela? | | | | |
| Na sua mensagem, você se solidarizou com a situação vivenciada pela professora? | | | | |
| Você usou palavras que demonstram acolhimento? | | | | |
| Você se disponibilizou a ajudar a professora de alguma forma? | | | | |





Desafio: Quais são as etapas do planejamento de uma rotina de desenvolvimento socioemocional?

Habilidades: Planejar estratégias de desenvolvimento socioemocional.

Recursos

Manual de Implementação Escolar da Estratégia de Desenvolvimento Socioemocional.

Atividade

Planejar uma rotina de desenvolvimento socioemocional envolve estratégias que vão desde a escuta ativa e acolhimento até seleção de metodologias que favoreçam o trabalho em equipe e o protagonismo dos estudantes.

Leia o **Capítulo 5** do Manual de Implementação da Estratégia de Desenvolvimento de Competências Socioemocionais e escolha uma estratégia metodológica que você acredita que pode contribuir para o desenvolvimento da empatia em sala de aula.

Avaliação

Escreva um texto explicando por que você acredita que essa estratégia pode contribuir para o desenvolvimento da empatia em sala de aula.



Rubrica – Avaliando minha resposta:

Considerando a realização da atividade e da avaliação proposta, como você avalia seu desempenho?

| | Excelente | Bom | Pode melhorar | Precisa rever |
|--|-----------|-----|---------------|---------------|
| Você selecionou para o seu texto as metodologias ativas, a interdisciplinaridade, o uso de jogos e/ou o desenvolvimento de atividades em grupo? | | | | |
| Você considerou a realização de atividade em grupo? | | | | |
| Você fundamentou sua escolha com base na possibilidade de exercício colaborativo entre os estudantes? | | | | |
| Você considerou no seu texto alguma justificativa que coloque o estudante como protagonista de seu processo de aprendizagem? | | | | |
| Você acha que seu texto ficou bem fundamentado e que a estratégia selecionada contribui de fato para o desenvolvimento da empatia em sala de aula? | | | | |



Desafio: Como a aprendizagem ativa contribui para o desenvolvimento socioemocional?

Habilidades: Implementar metodologias ativas no desenvolvimento de estratégias socioemocionais.

Recursos

Texto: BASE NACIONAL COMUM. O uso de metodologias ativas colaborativas e a formação de competências. Ministério da Educação. Governo Federal.

Atividade

Faça a leitura do texto “O uso de metodologias ativas colaborativas e a formação de competências”, anotando os pontos importantes que você acredita que podem contribuir para sanar a questão enfrentada pela professora Antônia, no caso que você leu no início deste módulo.

Avaliação

O texto “O uso de metodologias ativas colaborativas e a formação de competências” menciona que a construção do conhecimento permite o desenvolvimento de importantes competências. Com base no texto e tendo em vista as competências citadas, responda à seguinte pergunta: *Qual (ou quais) competência(s) você acredita que poderia fundamentar o trabalho para o desenvolvimento de empatia na escola?*



Rubrica – Avaliando minha resposta:

Considerando a realização da atividade e da avaliação proposta, como você avalia seu desempenho?

| | Excelente | Bom | Pode melhorar | Precisa rever |
|---|-----------|-----|---------------|---------------|
| Na sua resposta, você considerou competências para interagir, negociar e comunicar-se com o grupo, em diferentes contextos e momentos? | | | | |
| Você incluiu competências para conviver e agir com inteligência emocional, identificando e desenvolvendo atitudes positivas para a aprendizagem colaborativa? | | | | |
| Você contemplou competências para tomar decisão individualmente e em grupo, avaliando os pontos positivos e negativos envolvidos? | | | | |
| Você incluiu competências para buscar e investigar informações com criticidade, a fim de atingir determinado objetivo? | | | | |



Desafio: Como avaliar o desenvolvimento socioemocional dos estudantes?

Habilidades: Planejar avaliação e acompanhamento do desenvolvimento socioemocional.

Recursos

Texto: BASE NACIONAL COMUM. Métodos de diagnóstico inicial e processos de avaliação diversificados. Ministério da Educação. Governo Federal.

Atividade

Faça uma lista dos aspectos que devem ser considerados no planejamento da avaliação de atividades que contemplem essas competências.

Avaliação

Agora que você conhece os aspectos importantes para a avaliação das competências socioemocionais na escola, pensando na situação vivenciada pela professora Antônio, faça uma lista das habilidades esperadas (descritores) que você incluiria para o desenvolvimento da empatia junto aos estudantes.



Rubrica – Avaliando minha resposta:

Considerando a realização da atividade e da avaliação proposta, como você avalia seu desempenho?

| | Excelente | Bom | Pode melhorar | Precisa rever |
|--|-----------|-----|---------------|---------------|
| Na sua lista você contemplou ouvir o outro com atenção e respeito por suas ideias e opiniões? | | | | |
| Você incluiu colocar-se no lugar do outro, buscando identificar como a pessoa se sentiu em determinada situação? | | | | |
| Você colocou na sua lista pensar a respeito das próprias ideias e crenças, antes de emitir uma opinião? | | | | |
| Você acredita que essas habilidades te ajudariam a avaliar se os estudantes têm desenvolvido habilidades de empatia? | | | | |



Desafio: Quais estratégias são melhores para o desenvolvimento de habilidades socioemocionais?

Habilidades: Planejar estratégias de desenvolvimento socioemocional.

Recursos

Manual de Implementação Escolar da Estratégia de Desenvolvimento Socioemocional.

Atividade

Leia o **Capítulo 5** do Manual de Implementação Escolar da Estratégia de Desenvolvimento Socioemocional e reflita sobre o exemplo de atividade da Aprendizagem Baseada em Problemas. Na sua opinião, como uma atividade deste tipo pode favorecer o desenvolvimento da empatia nos estudantes?

Avaliação

Agora que você já leu e se apropriou da atividade citada como exemplo para a Aprendizagem Baseada em Problemas, escreva um panfleto contendo uma pequena situação que traga um problema real que faça parte do cotidiano de estudantes dos Anos Finais do Ensino Fundamental.

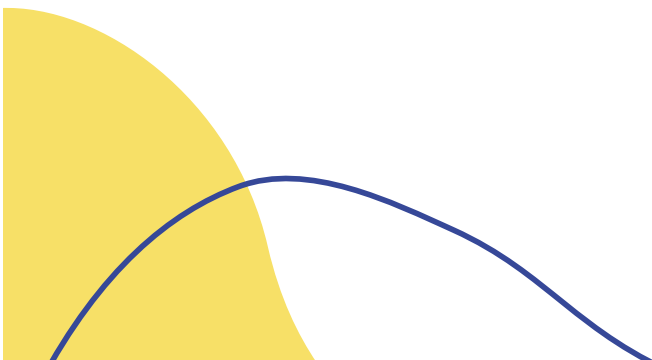
Se possível, compartilhe essa situação com outros cursistas, para que assim todos tenham possibilidade de ampliar o repertório de situações que visem o trabalho para desenvolvimento da empatia na escola.



Rubrica – Avaliando minha resposta:

Considerando a realização da atividade e da avaliação proposta, como você avalia seu desempenho?

| | Excelente | Bom | Pode melhorar | Precisa rever |
|--|-----------|-----|---------------|---------------|
| A situação que você descreveu reflete uma problemática real vivenciada por estudantes dos Anos Finais do Ensino Fundamental? | | | | |
| Essa situação é algo que pode ser resolvido na e pela escola? | | | | |
| Você acredita que essa situação ajuda no desenvolvimento da empatia na escola? | | | | |





Desafio: Como planejar uma atividade para o desenvolvimento de habilidades socioemocionais?

Habilidades: Planejar rotinas para o desenvolvimento de habilidades socioemocionais.

Recursos

Manual de Implementação Escolar da Estratégia de Desenvolvimento Socioemocional.

Atividade

Retome a atividade desenvolvida na **Etapa 5** e pense em como ela poderia contribuir para o desenvolvimento da empatia nos estudantes. Faça uma lista com suas principais ideias.

Avaliação

Agora, você é quem irá desenvolver uma atividade para ensinar os estudantes a serem mais empáticos. Apoie-se na estrutura da atividade exemplificada no **Capítulo 5** do Manual e mãos à obra!



Rubrica – Avaliando minha resposta:

Considerando a realização da atividade e da avaliação proposta, como você avalia seu desempenho?

| | Excelente | Bom | Pode melhorar | Precisa rever |
|---|-----------|-----|---------------|---------------|
| Você colocou um título para a sua atividade? | | | | |
| Você descreveu pelo menos um objetivo? | | | | |
| Você explicitou o contexto para desenvolvimento da atividade? | | | | |
| Você descreveu o percurso? | | | | |
| Você colocou os recursos necessários ao desenvolvimento da atividade? | | | | |
| Você incluiu o tempo/duração da atividade? | | | | |



Agora que você finalizou o **Módulo 3**, vamos recapitular o que foi visto?

- Compreendeu qual é o papel do facilitador na aprendizagem socioemocional dos estudantes.
- Conheceu quais são as etapas do planejamento de uma rotina de desenvolvimento socioemocional.
- Compreendeu como a aprendizagem ativa contribui para o desenvolvimento socioemocional.
- Aprendeu a avaliar o desenvolvimento socioemocional dos estudantes.
- Descobriu quais estratégias são melhores para o desenvolvimento de habilidades socioemocionais.
- Aprendeu a planejar uma atividade para o desenvolvimento de habilidades socioemocionais.

Para finalizar, que tal refletir sobre o que você aprendeu neste Módulo?

Complete as seguintes frases sobre competências socioemocionais e o papel do facilitar para o desenvolvimento dessas habilidades.

Antes eu achava que...

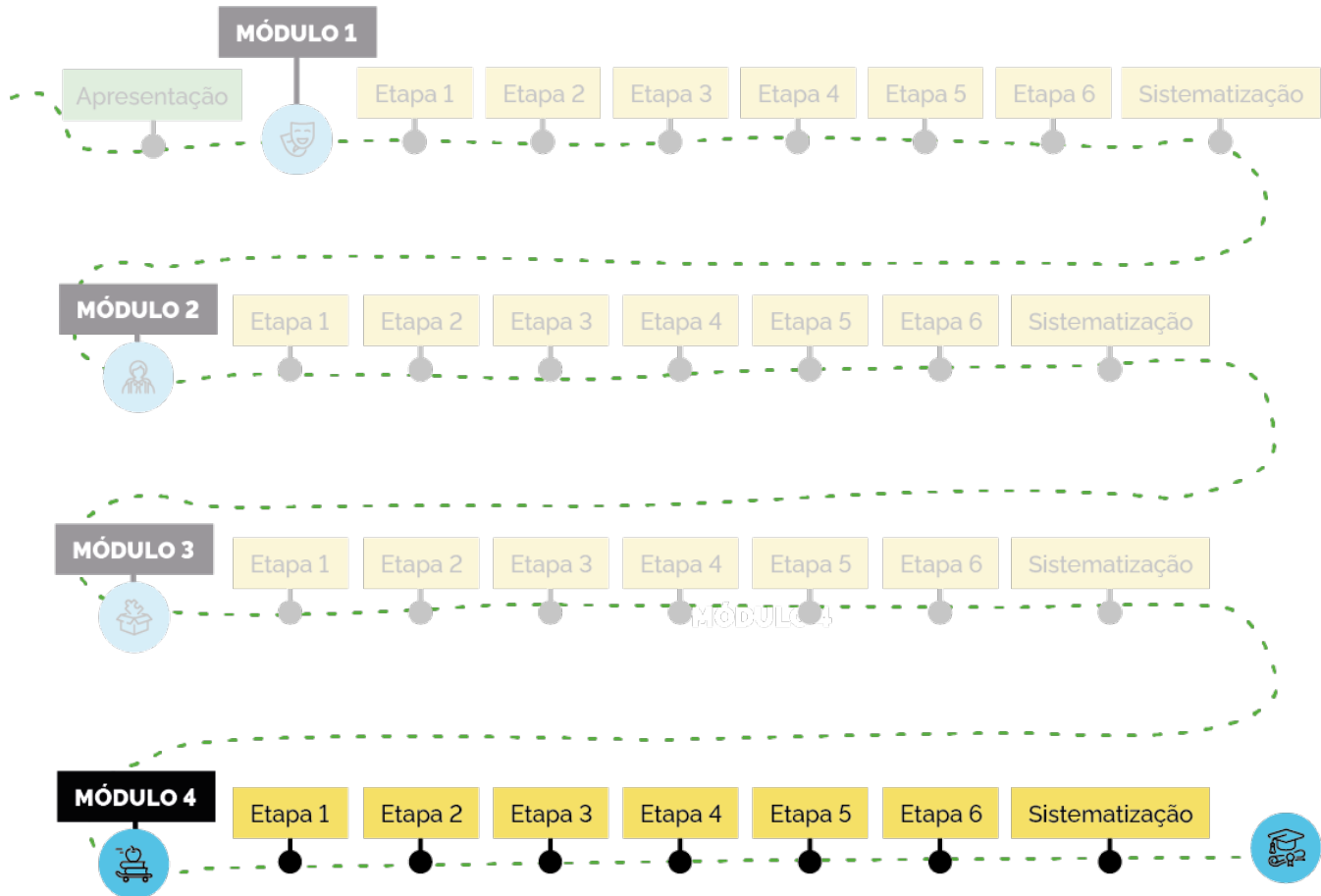
Agora eu acho que....



MÓDULO 4



PERCURSO FORMATIVO





MÓDULO 4



Ao final deste módulo, os facilitadores serão capazes de:

- Analisar estratégias metodológicas extraclasse de desenvolvimento socioemocional.
- Identificar pontos fortes e pontos de desenvolvimento na relação escola-família.
- Articular estratégias de desenvolvimento socioemocional com aulas regulares.
- Identificar espaços não convencionais de desenvolvimento socioemocional.

Problema do mundo real

Um dos projetos de responsabilidade social da escola XYZ inclui uma pesquisa socioeconômica da população do entorno e da comunidade escolar. Os estudantes ficaram muito desmotivados ao perceberem que são poucas as pessoas que conseguem ter uma vida sem dificuldades financeiras. Isso gerou muito desengajamento na aprendizagem, pois muitos não estão vendo mais o valor de estudar e aprender.

Questão norteadora

Como cultivar uma comunidade que aprende e investe na aprendizagem?

Avaliação e reflexão

Elaborar uma proposta de ação social da escola.

Resumo do módulo

Etapa 1: Como a aprendizagem socioemocional está presente no cotidiano dos estudantes?

Etapa 2: Como a família contribui para o desenvolvimento socioemocional dos estudantes?

Etapa 3: Como as aulas regulares podem ser espaços de desenvolvimento socioemocional?

Etapa 4: Quais outros espaços além das aulas podem ser utilizados para o desenvolvimento socioemocional?

Etapa 5: Que oportunidades existem ao longo do ano para engajar a comunidade escolar?

Etapa 6: Como desenvolver ações em parceria com a comunidade para um desenvolvimento integral dos estudantes?



Desafio: Como a aprendizagem socioemocional está presente no cotidiano dos estudantes?

Habilidades: Analisar estratégias metodológicas extraclasse de desenvolvimento socioemocional.

Recursos

Manual de Implementação Escolar da Estratégia de Desenvolvimento Socioemocional.

Atividade

Olá, facilitador!

Seja bem-vindo ao **módulo 4** da Formação de Facilitadores da Estratégia de Desenvolvimento Socioemocional. Neste módulo vamos conhecer o caso da escola XYZ, que tem alguns estudantes desmotivados e com pouco engajamento na aprendizagem. Você terá que elaborar uma proposta de ação social da escola, buscando envolver e engajar os estudantes.

Para pensar em uma forma de elaborar essa proposta é engajar os estudantes, que tal começar refletindo sobre como a aprendizagem socioemocional está presente no cotidiano deles?

Retome a definição de competências socioemocionais a partir da leitura do **Capítulo 2** do Manual de Implementação Escolar da Estratégia de Desenvolvimento Socioemocional e pense em quais situações ou contextos as competências socioemocionais estão presentes.

Avaliação

Agora que você retomou a definição de competências socioemocionais, faça uma lista contendo situações ou contextos em que essa aprendizagem está presente.



Rubrica – Avaliando minha resposta:

Considerando a realização da atividade e da avaliação proposta, como você avalia seu desempenho?

| | Excelente | Bom | Pode melhorar | Precisa rever |
|--|-----------|-----|---------------|---------------|
| Na sua lista você incluiu o contexto de desenvolvimento individual? | | | | |
| Você incluiu na lista situações de interação com outras pessoas? | | | | |
| Você colocou na lista que a aprendizagem socioemocional também está presente no ambiente familiar? | | | | |
| Você anotou que essa aprendizagem pode ocorrer primordialmente na escola? | | | | |
| Você considerou que a aprendizagem socioemocional está presente em múltiplos contextos e situações do cotidiano? | | | | |



Desafio: Como a família contribui para o desenvolvimento socioemocional dos estudantes?

Habilidades: Identificar pontos fortes e pontos de desenvolvimento na relação escola-família.

Recursos

Artigo: Petrucci, Giovanna Wanderley, Borsa, Juliane Callegaro, & Koller, Sílvia Helena. (2016). A Família e a escola no desenvolvimento socioemocional na infância. *Temas em Psicologia, 24(2)*, 391-402.

Atividade

Um estudo brasileiro de 2016 demonstrou que crianças que se desenvolvem em ambientes familiares que oferecem adequado suporte às suas necessidades socioemocionais costumam demonstrar alta competência social e se adaptar facilmente a novos contextos. Por outro lado, nos casos em que a família não oferece esse suporte, a criança pode apresentar dificuldades de comportamento e de adaptação às exigências de novos ambientes. Nestes casos, a escola entra como um importante fator de proteção, contribuindo para o desenvolvimento socioemocional do indivíduo.

Considerando a importância da família para o desenvolvimento socioemocional das crianças e jovens e que este suporte é fundamental, sobretudo para que haja engajamento dos estudantes na proposta de ação social da escola, reflita sobre como seria possível estabelecer uma comunicação com a família, no sentido de orientá-la para a necessidade desse tipo de suporte. Anote as ideias que vierem à sua mente.

Avaliação

Escreva um bilhete direcionado às famílias, contando sobre a proposta de realização futura da ação social e comente sobre a importância do apoio aos estudantes, não apenas para que se envolvam na proposta, mas também falando sobre a necessidade de participação da família para o desenvolvimento das competências socioemocionais.



Rubrica – Avaliando minha resposta:

Considerando a realização da atividade e da avaliação proposta, como você avalia seu desempenho?

| | Excelente | Bom | Pode melhorar | Precisa rever |
|---|-----------|-----|---------------|---------------|
| No seu bilhete, você explicou o propósito da ação social que pretende desenvolver? | | | | |
| Você lembrou de explicar o que são as competências socioemocionais? | | | | |
| Você mencionou a relação entre competências socioemocionais e o desenvolvimento geral do estudante? | | | | |
| Você acha que depois de ler seu bilhete a família entendeu o que são competências socioemocionais e a importância de seu papel nesse desenvolvimento? | | | | |



Desafio: Como as aulas regulares podem ser espaços de desenvolvimento socioemocional?

Habilidades: Articular estratégias de desenvolvimento socioemocional com aulas regulares.

Recursos

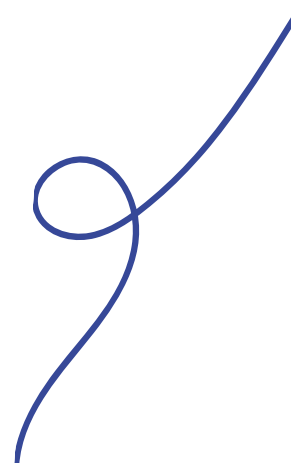
Manual de Implementação Escolar da Estratégia de Desenvolvimento Socioemocional.

Atividade

Você já parou para pensar em como as aulas regulares podem ser espaços de desenvolvimento socioemocional? Leia o **Capítulo 2** do Manual de Implementação Escolar da Estratégia de Desenvolvimento Socioemocional para recordar os cinco núcleos de competências socioemocionais. Eles te ajudarão a pensar em situações em que essas competências estiveram presentes nas aulas regulares.

Avaliação

Anote uma situação ou tema trabalhado em sala de aula em que você percebeu o desenvolvimento de competências socioemocionais, mesmo que isso não tenha ocorrido de forma intencional.





Rubrica – Avaliando minha resposta:

Considerando a realização da atividade e da avaliação proposta, como você avalia seu desempenho?

| | Excelente | Bom | Pode melhorar | Precisa rever |
|---|-----------|-----|---------------|---------------|
| A situação que você anotou ocorreu em sala de aula? | | | | |
| Ela favoreceu o uso/desenvolvimento de autoconsciência, autogestão, consciência social, habilidades de relacionamento e/ou tomada de decisão responsável? | | | | |
| As competências socioemocionais foram trabalhadas de forma intencional? | | | | |
| Foi fácil identificar uma situação em sala de aula em que essas competências estiveram presentes? | | | | |



Desafio: Quais outros espaços além das aulas podem ser utilizados para o desenvolvimento socioemocional?

Habilidades: Identificar espaços não convencionais de desenvolvimento socioemocional.

Recursos

Manual de Implementação Escolar da Estratégia de Desenvolvimento Socioemocional.

Atividade

Faça a leitura do **Capítulo 5** do Manual de Implementação Escolar da Estratégia de Desenvolvimento Socioemocional e responda à pergunta: quais outros espaços das aulas podem ser utilizados para o desenvolvimento socioemocional?

Avaliação

Faça uma lista de outros espaços que podem ser utilizados para o desenvolvimento socioemocional, pensando na proposta de ação social que você terá que desenvolver para a escola XYZ. Aproveite para elencar quem poderia se envolver nesta ação.



Rubrica – Avaliando minha resposta:

Considerando a realização da atividade e da avaliação proposta, como você avalia seu desempenho?

| | Excelente | Bom | Pode melhorar | Precisa rever |
|--|-----------|-----|---------------|---------------|
| Sua lista contempla espaços fora da escola? | | | | |
| Sua lista inclui o envolvimento dos estudantes? | | | | |
| Você incluiu o envolvimento da comunidade na ação social? | | | | |
| Você considerou que a família também poderia se envolver nessa proposta? | | | | |



Desafio: Que oportunidades existem ao longo do ano para engajar a comunidade escolar?

Habilidades: Analisar estratégias metodológicas extraclasse de desenvolvimento socioemocional.

Recursos

Manual de Implementação Escolar da Estratégia de Desenvolvimento Socioemocional.

Atividade

O desenvolvimento de competências socioemocionais deve estar presente em diferentes momentos e contextos. Leia o Capítulo 2 do Manual de Implementação Escolar da Estratégia de Desenvolvimento Socioemocional e, tendo a perspectiva acima em mente, responda à seguinte pergunta: que oportunidades existem ao longo do ano para engajar a comunidade escolar? Anote sua resposta.

Avaliação

Agora que você já identificou oportunidades para engajar a comunidade escolar no trabalho com as competências socioemocionais, escolha uma delas e escreva um e-mail para a coordenadora da escola XYZ, convencendo-a sobre a importância do desenvolvimento deste trabalho na ocasião especificamente escolhida por você.



Rubrica – Avaliando minha resposta:

Considerando a realização da atividade e da avaliação proposta, como você avalia seu desempenho?

| | Excelente | Bom | Pode melhorar | Precisa rever |
|--|-----------|-----|---------------|---------------|
| Você selecionou uma das oportunidades identificadas na Atividade realizada na Etapa 5? | | | | |
| No seu e-mail, você lembrou de explicar o que são as competências socioemocionais? | | | | |
| Você mencionou a relação entre competências socioemocionais e o gerenciamento das emoções em diferentes situações? | | | | |
| Você acha que a coordenadora ficou convencida para pensar sobre o trabalho com as competências socioemocionais depois de ler seu e-mail? | | | | |





Desafio: Como desenvolver ações em parceria com a comunidade para um desenvolvimento integral dos estudantes?

Habilidades: Identificar espaços não convencionais de desenvolvimento socioemocional.

Recursos

Manual de Implementação Escolar da Estratégia de Desenvolvimento Socioemocional.

Atividade

Leia o **Capítulo 5** do Manual de Implementação Escolar. Anote quais estratégias metodológicas poderiam ser utilizadas para o desenvolvimento de uma ação social para desenvolvimento das competências socioemocionais.

Avaliação

Escreva uma proposta de ação social que poderia ser realizada pela escola XYZ. Descreva na proposta o tema, sugestão de público (ano), duração e objetivos, além do passo a passo da ação.



Rubrica – Avaliando minha resposta:

Considerando a realização da atividade e da avaliação proposta, como você avalia seu desempenho?

| | Excelente | Bom | Pode melhorar | Precisa rever |
|---|-----------|-----|---------------|---------------|
| Sua proposta apresenta o que são competências socioemocionais e explica como elas contribuem para o desenvolvimento geral e convivência em sociedade? | | | | |
| A proposta apresenta o tema, sugestão de público (ano), duração e objetivos da ação? | | | | |
| A proposta prevê a participação dos estudantes da escola XYZ? | | | | |
| A atividade prevê etapas de desenvolvimento que atendem aos objetivos propostos? | | | | |



Agora que você finalizou o **Módulo 4**, vamos recapitular o que foi visto?

- Compreendeu como a aprendizagem socioemocional está presente no cotidiano dos estudantes.
- Entendeu como a família contribui para o desenvolvimento socioemocional dos estudantes.
- Aprendeu como as aulas regulares podem ser espaços de desenvolvimento socioemocional.
- Descobriu quais outros espaços além das aulas podem ser utilizados para o desenvolvimento socioemocional.
- Entendeu que outras oportunidades existem ao longo do ano para engajar a comunidade escolar.
- Compreendeu como desenvolver ações em parceria com a comunidade para um desenvolvimento integral dos estudantes.

Para finalizar, que tal refletir sobre o que você aprendeu neste Módulo?

Complete as seguintes frases sobre competências socioemocionais e como elas contribuem para cultivar uma comunidade que aprende e investe na aprendizagem.

Antes eu achava que...

Agora eu acho que....